

WIR SIND FÜR SIE DA

Wenn Sie Fragen oder Anregungen zum Thema Abfallvermeidung, Abfallverwertung oder Entsorgung haben, rufen Sie uns an oder schreiben Sie uns:

Entsorgungszentrum	09421 / 61970
Kundenservice	09421 / 9902-44
Sperrmüll-Anmeldung	09421 / 9902-33
Bauschutt, Sondermüll	09421 / 9902-17
Wertstoffhöfe, Containerstandplätze	09421 / 9902-19
Öffentlichkeitsarbeit	09421 / 9902-18
Schulen	09121 / 9902-28
Kompostwerk Aiterhofen	09421 / 52742

Unser Service für Sie: Abfall-Abc

Im Internet finden Sie unter www.zaw-sr.de unser Abfall-Abc mit allen Hinweisen zu den Entsorgungsmöglichkeiten.



Zweckverband Abfallwirtschaft
Straubing Stadt und Land (ZAW-SR)
Äußere Passauer Str. 75
94315 Straubing
Tel. 09421 / 9902-0
Fax 09421 / 9902-22
info@zaw-sr.de
www.zaw-sr.de

ENTSORGUNGS- FACHBETRIEB

Wir sind zertifiziert

Regelmäßige freiwillige
Überwachung nach § 52 KrW-/AbfG



Einsammeln · Befördern · Lagern · Behandeln · Beseitigen



Qualitätsmanagement

Wir sind zertifiziert

Regelmäßige freiwillige
Überwachung nach ISO 9001:2008

Stand: Juli 2011



Entsorgungswegweiser

Sie sammeln – Wir verwerten



ENTSORGUNGSEINRICHTUNGEN



WERTSTOFFHÖFE IN STRAUBING

Entsorgungszentrum

Sachsenring 31, 94315 Straubing

Öffnungszeiten:

Montag bis Mittwoch, Freitag	8.00 - 16.30 Uhr
Donnerstag	8.00 - 18.00 Uhr
Samstag	8.00 - 12.00 Uhr

Neben den bereits angeführten Entsorgungsmöglichkeiten gibt es hier noch folgende besondere Einrichtungen:

» SONDERMÜLL - ANNAHME

Zu den üblichen Öffnungszeiten wird Sondermüll angenommen (Anlieferungen aus dem Verbandsgebiet sind bis zu 10kg/Monat kostenfrei).

» SPERRMÜLL - ANNAHME

Kostenlose Sperrmüll-Annahme aus dem Verbandsgebiet ist zu den üblichen Öffnungszeiten möglich.

» VERKAUF

Abgesackter Kompost, Blumenerde, Biobeutel und viele andere Produkte rund um die Abfallsammlung und Verwertung sind hier erhältlich. Mülltonnen werden auch frei Haus geliefert.



» SPERRMÜLL-FLOHMARKT

Hier werden gebrauchsfähige Gegenstände aus den Anlieferungen entgegengenommen und zum Verkauf angeboten. Der Erlös fließt in die Gebühreneinrichtung und kommt so der Allgemeinheit zugute. Möbel, Geschirr, Bücher, Sportgeräte und vieles mehr gibt es dort zu Schnäppchenpreisen.

» LERNORT WERTSTOFFHOF (RIZ)

Hier werden Führungen und Unterrichtsgänge für alle interessierten Gruppen, vor allem Schulklassen angeboten. In diesem Zusammenhang kann auch die Erfinderwerkstatt besucht werden. Anfragen bei Gudrun Späth unter 09421/9902-28

Wertstoffhöfe

» Landshuter Str. 45, Straubing

Öffnungszeiten:

Montag bis Mittwoch und Freitag	8.00 - 16.30 Uhr
Donnerstag	8.00 - 18.00 Uhr
Samstag	8.00 - 12.00 Uhr

» Pandurengasse 21, Straubing

Öffnungszeiten:

Montag 9.00 - 12.00 Uhr, Donnerstag	13.00 - 18.00 Uhr
Freitag 13.00 - 17.00 Uhr, Samstag	9.00 - 12.00 Uhr

Grüngutsammelstelle Lerchenhaid

Stefan-Schwarz-Straße, Straubing

Öffnungszeiten: (Mai bis Oktober)

Freitag 14.00 - 17.00 Uhr

Samstag 9.00 - 13.00 Uhr

Hier können in den Sommermonaten Gartenabfälle angeliefert werden.

Deponie Spitzberg

Nähe Unterglaim bei Ergolding, Landkreis Landshut

Deponieleiter Herr Thoma, Telefon 0871 / 408-3115

Öffnungszeiten:

Montag bis Donnerstag 7.30 - 12.00 und 13.00 - 16.30 Uhr

Freitag 7.30 - 12.00 und 13.00 - 16.00 Uhr

Samstag 9.00 - 13.00 Uhr

Anlieferung nur von großen Mengen an Glaswolle, asbesthaltiger Abfälle, teerhaltiger Abfälle (Anlieferung kostenpflichtig).

WERTSTOFFHÖFE IM LANDKREIS



Zum Auffinden der Wertstoffhöfe im Landkreis siehe Übersichtskarte auf Seite 1. Die Standorte und Öffnungszeiten erfahren Sie bei der jeweiligen Gemeinde oder beim ZAW-SR.

Müllumladestation

Leipziger Str. 11, Straubing, Telefon 09421 / 63202

Öffnungszeiten:

Montag bis Freitag 8.00 - 12.00 und 12.45 - 16.00 Uhr

Anlieferung von Restmüll, kostenpflichtig

Kompostanlage Aiterhofen

Amselfinger Str. 111, Telefon 09421 / 52742

Öffnungszeiten:

Montag bis Freitag 8.00 - 16.30 Uhr

Anlieferung von Garten- und Parkabfällen, Wurzelstöcken und sonstige organische Abfälle auf Anfrage. Verkauf von Kompost und Kompostprodukten.

Bauschuttdeponie Agendorf

Telefon 09961 / 6010

Öffnungszeiten:

Montag bis Donnerstag 7.00 - 12.00 und 13.00 - 17.00 Uhr

Freitag 7.00 - 15.00 Uhr

In den Wintermonaten ist montags geschlossen.

Kostenpflichtige Anlieferung von Bauschutt, sowie nach Rücksprache Gips, asbesthaltige Abfälle und Glaswolle.

Bauschuttdeponie Stubenhof

Gemeinde Stallwang (Anfahrt von Stallwang her Richtung Stubenhof)

Öffnungszeiten:

Montag, Mittwoch, Freitag 14.00 - 16.00 Uhr

oder nach telefonischer Vereinbarung unter 09964 / 1270 oder 09964 / 640223

Kostenpflichtige Anlieferung von Bauschutt und Erdaushub (nach telefonischer Rücksprache)

WERTSTOFFE

KUNSTSTOFFVERPACKUNGEN



Alle Verkaufsverpackungen aus Kunststoff werden kostenlos angenommen und in verschiedenen Sorten erfasst.

Sie erkennen diese Sorten meistens am Kürzel auf der Verpackung: PP/PS, PE-Flaschen, PET-Flaschen, PE-Folien, Mischkunststoffe, Styropor. Gebrauchsgegenstände aus Kunststoff wie Schüsseln oder Spielzeug sind Restmüll.

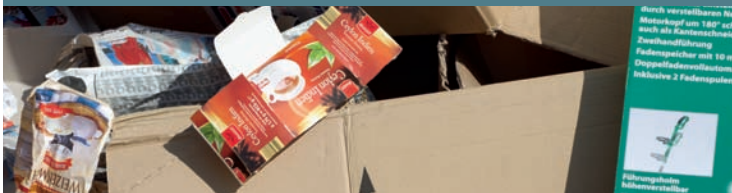
Das darf rein:

→ Alle gründlich entleerten Verpackungen aus Kunststoff: z.B. Joghurtbecher, Plastiktüten, Spülmittelflaschen, Getränkeflaschen, Verschlüsse, Folien, leere Farbeimer, Pflanztöpfe (wenn Verpackung), Formteile aus Styropor sowie Verpackungschips

Das nicht:

→ Waschwannen, Spielwaren, Blumenkästen, Gießkannen usw.

PAPIER UND PAPPE



Das darf rein:

→ Saubere und trockene Papier- und Kartonagenabfälle wie: Illustrierte, Prospekte, Zeitungen, Kataloge, Kartons, Lebensmittelverpackungen (Zuckertüten, Reiskartons, etc.)

Das nicht:

→ Aktenordner, Fotopapier, Kohlepapier, Pergamentpapier, Papierhandtücher, TetraPak, Milchkartons, Zementsäcke, Tapeten, Folien

ALUMINIUM UND ALUMINIUMVERBUNDE



Alle Verpackungen aus Alu oder aus Alu im Verbund mit anderen Materialien wie Kunststoff oder Pappe.

Das darf rein:

→ Alufolie, Fischdosen, Getränkedosen aus Alu, Tablettenverpackungen

Das nicht:

→ TetraPak, Weißblechdosen

WEISSBLECHDOSEN



Dazu gehören alle gründlich entleerten Verpackungen aus Weißblech (magnetisch).

Das darf rein:

→ Konservendosen, Kronkorken, Schraubdeckel, leere Farbdosen

Das nicht:

→ Aludosen

GETRÄNKEVERBUNDKARTONS



Verbundkartons, auch TetraPak genannt, bestehen aus Karton, Kunststofffolie und ggf. Aluminium.

Das darf rein:

→ Saft- und Milchkartons, Pappbecher

WERTSTOFFE

SCHROTT



Das darf rein:

→ Gegenstände aus Metall: z.B. Fahrräder, Kochtöpfe, Ofenrohre, Wäscheständer, Kinderwägen, Ölwannen und Öltanks (nur gereinigt und aufgeschnitten), Haushaltsgroßgeräte (wie Waschmaschinen, Geschirrspüler, Herd), Motoren (ohne Öl)

Das nicht:

→ z.B. Elektrokleingeräte, Gasflaschen, Feuerlöscher

BAUSCHUTT



Kleinmengen bis 0,5 m³ sind kostenfrei an fast allen Wertstoffhöfen zu entsorgen (siehe Übersicht Seite 1). Größere Mengen sind kostenpflichtig und direkt an der Bauschuttdeponie Agendorf oder an der Deponie Stubenhof bei Stallwang anzuliefern.

Das darf rein:

→ Ziegel, Beton, Steine, Keramik, Tonrohre, Porzellan (Geschirr, Waschbecken ohne Armaturen, Toiletten usw.)

Das nicht:

→ z.B. Gips und Gipskarton*, Asbestzementprodukte wie Eternit (Nachfrage im Kundenservice), Dachpappe (Restmüll), Zementsäcke (Handel oder Entsorgungszentrum), Mineral- und Glaswolle in Säcken verpackt*, Heraklith (Restmüll), Kabelreste, Holz

* kostenpflichtige Annahme im Entsorgungszentrum oder in der Deponie Agendorf

GRÜNGUT



An den Grüngutcontainern der Wertstoffhöfe können Privatpersonen Mengen bis zu 0,5 m³/Monat anliefern. Bei Grüngutsammelstellen (hier wird Material lose am Boden von Wertstoffhöfen oder Bauhöfen gesammelt) ist eine Anlieferung von 5m³/Monat und Haushalt möglich.

Größere Mengen, bzw. Anlieferungen aus gewerblicher Tätigkeit werden gegen Gebühr im Kompostwerk Aiterhofen angenommen. Die Grüngutannahme aus Haushalten bis zu einer Menge von 500 kg pro Monat und angeschlossenem Grundstück erfolgt kostenlos.

Das darf rein:

→ z.B. Baum-, Strauch-, Grasschnitt, Laub

Das nicht:

→ Fallobst und Wurzelstöcke (beides nur direkt im Kompostwerk), Erde, Sägespäne, behandeltes Holz, Obstkisten, Einstreu, Küchenabfälle

FENSTERGLAS



Aufgrund eines speziellen Schmelzpunktes wird Flachglas einem eigenen Verwertungsweg zugeführt. Abgabe nur im Entsorgungszentrum Straubing möglich (kostenpflichtig).

Das darf rein:

→ Fensterglas, Spiegel, Autoscheiben

WERTSTOFFE

ALTGLAS



Glas farblich getrennt nach braun, grün und weiß im Glascontainer entsorgen. Blaues, rotes und andersfarbiges Glas gehört immer zu Grünglas.

Das darf rein:

→ Marmeladengläser, Konservengläser, Flaschen, Trinkgläser

Das nicht:

→ Isolierglas, feuerfestes Geschirr, Glühbirnen, Fensterglas, Spiegelglas, Keramik, Porzellan, Bleiglas

SPEISEFETT



Pflanzliche und tierische Fette und Öle aus der Küche können über einen verschließbaren Eimer (5 Liter), dem sogenannten Öli gesammelt werden. Dieser ist kostenlos am Entsorgungszentrum und im Wertstoff Landshuter Straße in Straubing erhältlich. Hier können Sie auch den vollen Eimer gegen einen neuen eintauschen. Für die Gastronomie gibt es im Entsorgungszentrum auch einen 25-Liter-Eimer gegen Pfand.

SONSTIGE ABFÄLLE

SPERMÜLL



Sperrmüll sind sperrige, brennbare Abfälle aus dem Haushalt, die aufgrund ihrer Größe nicht in den Restmüllbehälter passen. Dazu gehören nur Gegenstände, die bei einem Umzug mitgenommen würden.

Es gibt zwei Möglichkeiten der Entsorgung:

→ **Kostenlose Sperrmüllabgabe**

im Entsorgungszentrum, Sachsenring 31, in Straubing

→ **Kostenlose Sperrmüllabholung**

nach telefonischer Anmeldung unter 09421 / 9902-33.

Das darf rein:

→ Sofa, Teppiche, Matratzen, Schrank, Lattenrost, Ski usw.

Das nicht:

→ Fenster, Türen, Holzverkleidungen, Laminat, Bauholz, Metall, elektrische Geräte

KÜHLGERÄTE



Kühlgeräte oder Wärmetauscher müssen aufgrund der enthaltenen Spezialflüssigkeiten gesondert entsorgt werden. Sie können kostenlos an ausgewählten Wertstoffhöfen abgegeben werden (Siehe Übersichtskarte S. 1).

Das darf rein:

→ Kühlschrank, Gefriertruhe, Kühlaggregat, Wärmetauscher, Ölradior

SONSTIGE ABFÄLLE

GASENTLADUNGSLAMPEN



Leuchtstoffröhren und Energiesparlampen sind aufgrund des Schadstoffgehalts separat zu sammeln. Sie werden an den Wertstoffhöfen angenommen.

Das darf rein:

→ Neonröhren, Energiesparlampen

Das nicht:

→ Glühbirnen

SONDERMÜLL



Zum Sondermüll gehören alle schadstoffhaltigen und gesundheitsgefährdenden Abfälle. Sie sind extra zu entsorgen, entweder im Entsorgungszentrum in Straubing oder über die mobile Sondermüllsammlung im Frühjahr und Herbst. Die Terminbekanntgabe erfolgt über die Presse oder auf www.zaw-sr.de.

Anlieferungen bis 10 kg/Monat sind frei, größere Mengen sind kostenpflichtig und werden nur im Entsorgungszentrum angenommen.

Das darf rein:

→ Farben, Lacke, Entroster, Bleichmittel, Reinigungsmittel, Unkrautvernichter, Thermometer, Entkalker usw.

ELEKTROSCHROTT



Elektroaltgeräte dürfen nicht in den Hausmüll und müssen gesondert entsorgt werden. Nicht nur Geräte, die über einen Netzstecker verfügen, sondern auch batteriebetriebene Geräte zählen dazu. Haushaltsgroßgeräte wie Waschmaschinen, E-Herd oder Trockner werden in jedem Schrottcontainer gesammelt und so der Verwertung zugeführt.

Geräte aus der Unterhaltungselektronik, der Kommunikationstechnik sowie Haushaltskleingeräte werden über extra Sammelboxen an vielen Wertstoffhöfen erfasst (siehe Übersicht Seite 1).

Das darf rein:

→ Fernsehgerät, Radio, Computer, Handy, Telefon, elektrische oder elektronische Spielgeräte, MP-3-Player, Föhn, Mixer, elektr. Uhren, usw.

Das nicht:

→ Kühlgeräte

→ Großgeräte aus dem Gewerbe. Bitte Rücksprache mit dem Kundenservice unter Tel. 09421 / 9902-44.

GLAS- UND STEINWOLLE

Diese Abfälle werden deponiert und sind entweder im Entsorgungszentrum Straubing oder in der Deponie Agendorf in Säcken verpackt abzugeben (kostenpflichtig).

ASBESTHALTIGE ABFÄLLE

Asbesthaltige Abfälle fallen hauptsächlich als alte Dachabdeckung, als Pflanzgefäße aus Eternit sowie in Nachtspeicheröfen an. Auskunft zur Entsorgung unter: 09421 / 9902-44.