

WIR SIND FÜR SIE DA

| | |
|------------------------|-----------------|
| Entsorgungszentrum | 09421 / 61970 |
| Kundenservice | 09421 / 9902-44 |
| Sperrmüll-Anmeldung | 09421 / 9902-33 |
| Schulen | 09421 / 9902-28 |
| Kompostwerk Aiterhofen | 09421 / 52742 |
| Müllumladestation | 09421 / 63202 |

Unser Service für Sie: Abfall-Abc

Im Internet finden Sie unter www.zaw-sr.de unser Abfall-Abc mit allen Hinweisen zu den Entsorgungsmöglichkeiten.

ZWECKVERBAND ABFALLWIRTSCHAFT
Straubing Stadt und Land (ZAW-SR)

Äußere Passauer Str. 75
94315 Straubing
Tel. 09421 / 9902-0
Fax 09421 / 9902-22
info@zaw-sr.de
www.zaw-sr.de



Stand: 01/2019

Entsorgungswegweiser

Sie sammeln – Wir verwerten

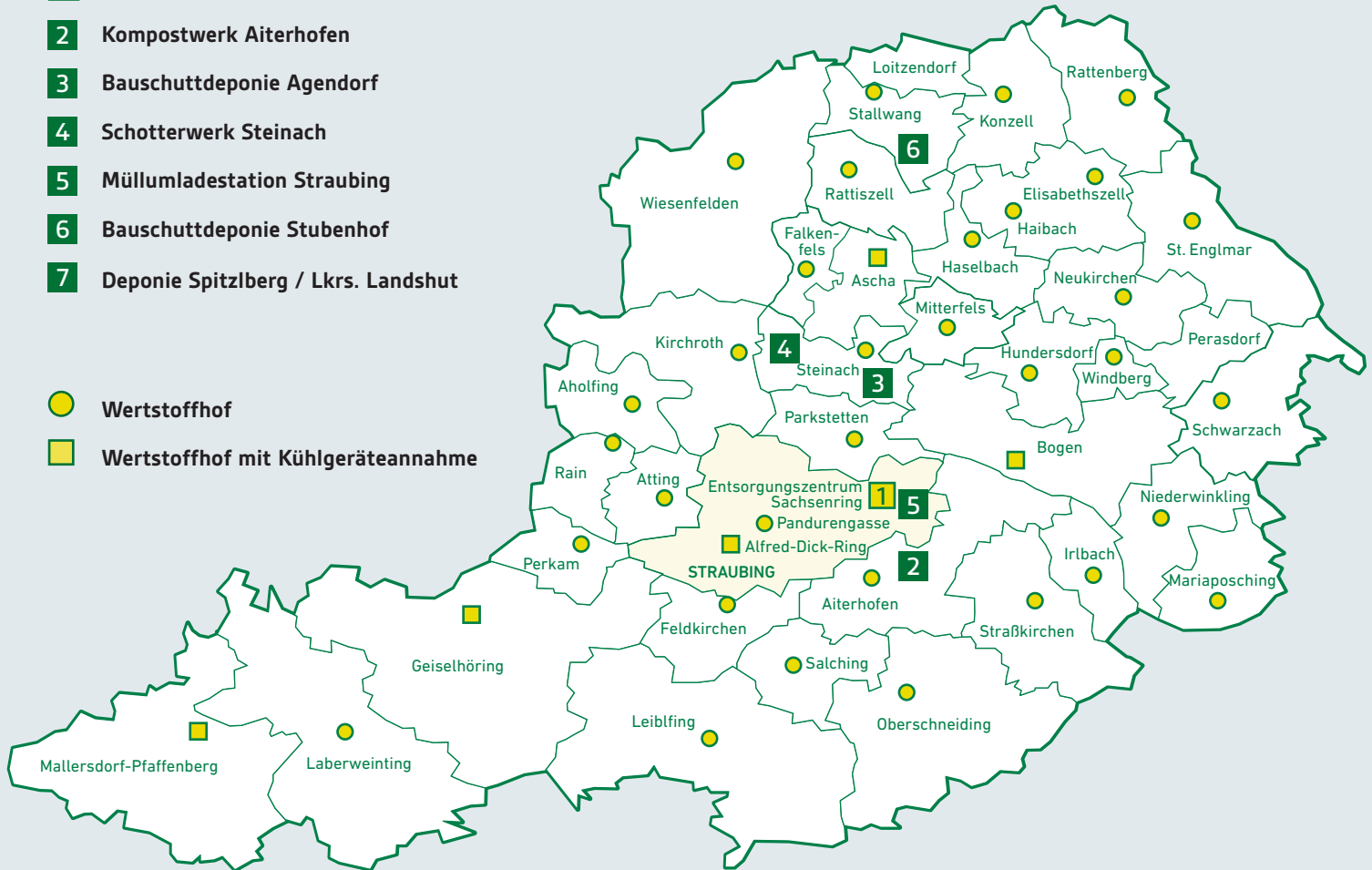


ÜBERBLICK DER ENTSORGUNGSEINRICHTUNGEN

- 1** Entsorgungszentrum Straubing
- 2** Kompostwerk Aiterhofen
- 3** Bauschuttdeponie Agendorf
- 4** Schotterwerk Steinach
- 5** Müllumladestation Straubing
- 6** Bauschuttdeponie Stubenhof
- 7** Deponie Spitzlberg / Lkrs. Landshut

 Wertstoffhof

 Wertstoffhof mit Kühlgeräteannahme



7 Deponie Spitzlberg / Lkrs. Landshut



Die Standorte und Öffnungszeiten der Wertstoffhöfe im Landkreis erfahren Sie bei der jeweiligen Gemeinde, aber auch im Internet unter www.zaw-sr.de – oder über unsere App.

ENTSORGUNGSMÖGLICHKEITEN AN UNSEREN WERTSTOFFHÖFEN



Wertstoffe und Sondermüll dürfen nicht über die Restmülltonne entsorgt werden. Dieser Wegweiser zeigt Ihnen die Entsorgungsmöglichkeiten zu den wichtigsten Abfällen aus Privathaushalten auf. **Mülltrennung spart Geld und schont die Umwelt!**

Kostenlose Annahme an allen Wertstoffhöfen

- » Verkaufsverpackungen (Folien, Dosen, Alu, Getränkekarton, Styropor, Kunststoff- u. Glasbehälter, Verpackungschips)
- » Schrott inkl. Elektrogroßgeräte
- » Elektrische Geräte wie Föhn, Mixer, Bohrmaschine, Radio, Spielwaren, TV, Computer, Handy usw. (außer in: Elisabethszell)
- » Bauschutt (außer in: Elisabethszell und SR-Pandurengasse)
- » Papier, Pappe
- » Grüngut
- » Altkleider, Schuhe
- » PU-Schaumdosen
- » Druckerpatronen, CDs
- » Haushaltsbatterien
- » Energiesparlampen, Leuchtstoffröhren
- » Kabelreste
- » Speisefett

Kostenlose Annahme an ausgewählten Wertstoffhöfen

Kostenlose Annahme in:

Ascha, Bogen, Geiselhöring, Mallersdorf-Pfaffenberg, Entsorgungszentrum und Alfred-Dick-Ring in Straubing

- » Kühlgeräte
- » Kühlaggregat
- » Wärmepumpentrockner
- » Ölradiatoren
- » Hartplastik (auch in Kirchroth)

Kostenlose Annahme nur im Entsorgungszentrum

- » Sondermüll (10 kg/Monat)
- » Sperrmüll
- » Speisefett (Fetteimer auch Wertstoffhof Alfred-Dick-Ring 6)
- » Autobatterien (auch Wertstoffhof Alfred-Dick-Ring 6)
- » Medikamente
- » PV-Module
- » Nachtspeicheröfen nur nach Anmeldung
- » Dispersionsfarbe (20 kg pro Monat)

Kostenpflichtige Annahme im Entsorgungszentrum

- » Flachglas
- » Mineralwolle
- » Gips, Ytong
- » Altreifen
- » Feuerlöscher
- » Altöl
- » Ölfilter
- » Restmüll
- » Altholz

WERTSTOFFHÖFE IN STRAUBING



ENTSORGUNGSZENTRUM

Sachsenring 31, 94315 Straubing

Öffnungszeiten:

| | |
|---------------------|------------------|
| Montag bis Mittwoch | 8.00 - 16.30 Uhr |
| Donnerstag | 8.00 - 18.00 Uhr |
| Freitag | 8.00 - 16.30 Uhr |
| Samstag | 8.00 - 12.00 Uhr |

Neben den bereits angeführten Entsorgungsmöglichkeiten gibt es hier noch folgende besondere Einrichtungen:

SONDERMÜLL-ANNAHME

Zu den üblichen Öffnungszeiten wird Sondermüll angenommen (Anlieferungen aus dem Verbandsgebiet sind bis zu 10 kg/Monat kostenfrei).

SPERRMÜLL-ANNAHME

Kostenlose Sperrmüll-Abgabe aus dem Verbandsgebiet ist zu den üblichen Öffnungszeiten möglich.

VERKAUF

Abgesackter Kompost, Blumenerde, Biobeutel und viele andere Produkte rund um die Abfallsammlung und Verwertung sind hier erhältlich. Mülltonnen werden auch frei Haus geliefert.

SPERRMÜLL-FLOHMARKT

Hier werden gebrauchsfähige Gegenstände aus den Anlieferungen entgegengenommen und zum Verkauf angeboten. Der Erlös fließt in die Gebührenkasse und kommt so der Allgemeinheit zugute. Möbel, Geschirr, Bücher, Sportgeräte und vieles mehr gibt es dort zu Schnäppchenpreisen.

LERNORT WERTSTOFFHOF (RIZ)

Wir bieten die Möglichkeit von Führungen für alle interessierten Gruppen, vor allem für Schulklassen. In diesem Zusammenhang kann auch die Erfinderwerkstatt besucht werden. Anfragen unter Telefon 09421 / 9902-28

WERTSTOFFHOF

Alfred-Dick-Ring 6, Straubing

Öffnungszeiten:

| | |
|---------------------|------------------|
| Montag bis Mittwoch | 8.00 – 16.30 Uhr |
| Donnerstag | 8.00 – 18.00 Uhr |
| Freitag | 8.00 – 16.30 Uhr |
| Samstag | 8.00 – 12.00 Uhr |

WERTSTOFFHOF

Pandurengasse 21, Straubing

Öffnungszeiten:

| | |
|------------|-------------------|
| Montag | 9.00 – 12.00 Uhr |
| Donnerstag | 13.00 – 18.00 Uhr |
| Freitag | 13.00 – 17.00 Uhr |
| Samstag | 9.00 – 12.00 Uhr |

WEITERE ENTSORGUNGSANLAGEN



KOMPOSTANLAGE AITERHOFEN

Amselfinger Str. 111, Telefon 09421 / 52742

Öffnungszeiten:

Montag bis Freitag 8.00 - 16.30 Uhr (Dez – Feb)
7.00 - 16.30 Uhr (März – Nov)

Anlieferung von Garten- und Parkabfällen, Wurzelstöcken und – auf Anfrage – anderen organischen Abfällen. Verkauf von Kompost und Kompostprodukten.

BAUSCHUTTDEPONIE AGENDORF

Telefon 0152 / 52584234

Öffnungszeiten:

Montag bis Donnerstag 7.00 - 12.00 und 13.00 - 17.00 Uhr
Freitag 7.00 - 13.00 und 13.00 - 15.00 Uhr

Von Januar bis einschließlich März ist montags geschlossen. Kostenpflichtige Anlieferung von Bauschutt, sowie nach Rücksprache Gips, Eternit (asbesthaltig), Kaminabbrüche und Mineralwolle.

BAUSCHUTTDEPONIE STUBENHOF

Gemeinde Stallwang (Anfahrt von Stallwang her Richtung Stubenhof)

Öffnungszeiten:

Montag, Mittwoch, Freitag 15.00 - 17.00 Uhr
oder nach telefonischer Vereinbarung unter 09964 / 1270

Kostenpflichtige Anlieferung von Bauschutt und Erdaushub (nach telefonischer Rücksprache).

MÜLLUMLADESTATION

Leipziger Str. 11, Straubing, Telefon 09421 / 63202

Öffnungszeiten:

Montag bis Freitag 8.00 - 12.00 und 12.45 - 16.00 Uhr

Anlieferung von Restmüll, kostenpflichtig

DEPONIE SPITZLBERG

Nähe Unterglaim bei Ergolding, Landkreis Landshut
Deponieleiter Herr Thoma, Telefon 0871 / 408-3115

Öffnungszeiten:

Montag bis Donnerstag 7.30 - 12.00 und 13.00 - 16.30 Uhr
Freitag 7.30 - 12.00 und 13.00 - 16.00 Uhr
Samstag 9.00 - 12.00 Uhr

Annahme von Mineralwolle, Eternit, teerhaltigem Straßenaufbruch, Kaminabbrüchen und Gipsabfällen gegen Gebühr.

SSR MINERALGESTEIN GMBH

Steinbruchstr. 1, Steinach, Telefon 09428/ 607

Kostenpflichtige Anlieferung von Erdaushub (nach telefonischer Rücksprache).

ENTSORGUNGSHINWEISE

KUNSTSTOFFVERPACKUNGEN

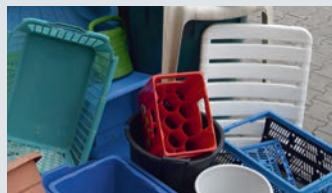
Alle gründlich entleerten Verkaufsverpackungen aus Kunststoff werden kostenlos angenommen und in verschiedenen Sorten erfasst. Sie erkennen diese am Kürzel auf der Verpackung.

Getrennte Erfassung von:

- > PS/PP-Behälter (z.B. Joghurtbecher)
- > PE-Behälter (z.B. Kanister, Eimer)
- > PET-Flaschen (z.B. durchscheinende Getränkeflaschen)
- > PE-Verpackungsfolien (z.B. Plastiktüten)
- > Mischkunststoffe (z.B. Obstnetze, Bonbontüten)
- > Verpackungsstyropor
- > Verpackungschips

Das nicht:

- > Nichtverpackungen wie Waschwannen, Spielwaren, Blumenkästen, Gießkannen, Baustyropor, Silofolien, Baufolien usw.



HARTPLASTIK (Nichtverpackungs-Kunststoffe)

Saubere Gebrauchsgegenstände aus Hartkunststoff, die völlig frei von anderen Materialien sind, werden kostenlos an ausgewählten Wertstoffhöfen angenommen (siehe „Entsorgungsmöglichkeiten“, Seite 5).

Das darf rein:

- > Waschwannen, Wäschekörbe, Klappboxen, Schüsseln

Das nicht:

- > Folien, Verbundmaterialien, Elektrogeräte, Gummi, Plastikgegenstände mit Eisenteilen

WEISSBLECHDOSEN

Dazu gehören alle gründlich entleerten Verpackungen aus Weißblech (magnetisch).

Das darf rein:

- > Konservendosen, Kronkorken, Schraubdeckel, Farbdosen

Das nicht:

- > Aludosen, Spraydosen mit Gefahrenzeichen



GETRÄNKEKARTONS

Getränkkartons, auch TetraPak genannt, bestehen aus Karton, Kunststoffolie und ggf. Aluminium.

Das darf rein:

- > Soft- und Milchkartons, Pappbecher



ALUMINIUM UND ALUMINIUMVERBUNDE

Das darf rein:

- > Alufolie, Aludosen, Tuben

Das nicht:

- > Getränkekartons, Weißblechdosen, Spraydosen mit Gefahrenzeichen

PAPIER UND PAPPE

Das darf rein:

- > Saubere, trockene Papier- und Kartonagenabfälle wie: Illustrierte, Prospekte, Zeitungen, Kataloge, Kartons, Lebensmittelverpackungen (Zuckertüten, Reiskartons etc.)

Das nicht:

- > Aktenordner, Fotopapier, Pergamentpapier, Tapeten, Folien, Papierhandtücher, Getränkekartons, Zementsäcke



ALTGLAS

Glas ist farblich getrennt nach braun, grün und weiß im Glascontainer zu entsorgen. **Blaues, rotes und andersfarbiges Glas gehört immer zu Grünglas.**

Das darf rein:

- > Konservengläser, Flaschen, Trinkgläser

Das nicht:

- > Isolierglas
- > feuerfestes Geschirr
- > Glühbirnen
- > Fensterglas
- > Spiegelglas
- > Keramik
- > Porzellan
- > Bleiglas
- > Glasbausteine

SPEISEFETT

Pflanzliche und tierische Fette und Öle aus der Küche können über einen verschließbaren Speisefetteimer (3 Liter) gesammelt werden. Dieser ist kostenlos am Entsorgungszentrum und im Wertstoffhof Alfred-Dick-Ring 6 in Straubing erhältlich. Hier können Sie auch den vollen Eimer gegen einen leeren eintauschen. Für die Gastronomie gibt es im Entsorgungszentrum auch einen 25-Liter-Eimer. In allen Wertstoffhöfen des Landkreises kann Speisefett über die Speisefett-Tonne entsorgt werden.



GRÜNGUT

An den Grüngutcontainern der Wertstoffhöfe können Privatpersonen Mengen bis zu 0,5 m³/Monat anliefern. Bei Grüngutsammelstellen (hier wird Material lose am Boden von Wertstoffhöfen oder Bauhöfen gesammelt) ist eine Anlieferung von 5 m³ pro Monat und Haushalt möglich.

Größere Mengen, bzw. Anlieferungen aus gewerblicher Tätigkeit werden gegen Gebühr im Kompostwerk Aiterhofen angenommen. Die Grüngutannahme bis zu einer Menge von 500 kg pro Monat und angeschlossenem Grundstück erfolgt kostenlos.

Das darf rein:

- > z.B. Baum-, Strauch-, Grasschnitt, Laub

Das nicht:

- > Fallobst und Wurzelstöcke (beides nur direkt im Kompostwerk), Erde, Sägespäne, behandeltes Holz, Holzbretter, Obstkisten, Einstreu, Küchenabfälle

SCHROTT

Das darf rein:

- > Gegenstände aus Metall: z.B. Fahrräder, Kochtöpfe, Ofenrohre, Wäscheständer, Kinderwägen, Öltanks (nur gereinigt und aufgeschnitten), Elektrogroßgeräte (wie Waschmaschinen, Geschirrspüler, Herd)

Das nicht:

- > z.B. Gasflaschen, Feuerlöscher, Kühlgeräte, Elektroklein-
geräte



ELEKTROGERÄTE

Elektrogeräte dürfen nicht in den Hausmüll und müssen gesondert entsorgt werden. Geräte die über einen Netzstecker verfügen sowie batteriebetriebene Geräte zählen dazu. Elektrogroßgeräte wie Waschmaschinen, E-Herd oder Trockner werden über die Schrottcontainer gesammelt und so der Verwertung zugeführt. Geräte aus der Unterhaltungselektronik, der Kommunikationstechnik und Haushaltskleingeräte werden über extra Sammelboxen an allen Wertstoffhöfen erfasst (außer in Elisabethzell).

Das darf rein:

- > Fernsehgerät, Radio, Computer, Handy, Telefon, Föhn, Mixer, elektrische oder elektronische Spielgeräte, MP-3-Player, elektrische Uhren, LED-Lampen, Lampenschirme usw.

Das nicht:

- > Kühlgeräte, Wärmetauscher, Nachtspeicheröfen
- > Großgeräte aus dem Gewerbe. Bitte Rücksprache mit dem Kundenservice unter Tel. 09421 / 9902-44.

LEUCHTMITTEL

Leuchtstoffröhren und Energiesparlampen sind aufgrund des Schadstoffgehalts separat zu sammeln. Sie werden an den Wertstoffhöfen angenommen.

Das darf rein:

- > Neonröhren
- > Energiesparlampen
- > LED-Lampen

Das nicht:

- > Glühlampen (Restmüll)
- > Halogenlampen (Restmüll)



KÜHLGERÄTE

Kühlgeräte oder Geräte mit Wärmetauscher müssen aufgrund der enthaltenen Spezialflüssigkeiten gesondert entsorgt werden. Sie können kostenlos an ausgewählten Wertstoffhöfen abgegeben werden (siehe Übersichtskarte Seite 2 / 3).

Das darf rein:

- > Kühlschrank
- > Gefriertruhe
- > Kühlaggregat
- > Wärmetauscher
- > Ölradiator
- > Wärmepumpentrockner

BAUSCHUTT

Kleinmengen bis 0,5 m³/Monat sind kostenfrei an allen Wertstoffhöfen zu entsorgen (außer in Elisabethszell und SR-Pandurengasse). Größere Mengen sind kostenpflichtig und direkt an der Bauschuttdeponie Agendorf oder an der Deponie Stubenhof bei Stallwang anzuliefern.

Das darf rein:

- > Ziegel, Glasbausteine, Sand (ohne Erde), Beton, Steine, Keramik, Porzellan (Geschirr, Waschbecken ohne Armaturen, Toiletten usw.)

Das nicht:

- > z.B. Gips*, Gipskarton*, Ytong*, Asbestzementprodukte wie Eternit (Nachfrage im Kundenservice), schadstoffbelasteter Bauschutt wie Kaminsteine, Dachpappe** (Restmüll), Mineral- und Glaswolle in Spezialsäcken verpackt*, Zementsäcke (Handel), Heraklith (Restmüll), Kabelreste, Holz, Erde

* Kostenpflichtig im Entsorgungszentrum oder in der Deponie Agendorf

** Teerhaltige Dachpappe in Rücksprache mit dem Kundenservice



FENSTERGLAS

Aufgrund eines anderen Schmelzpunktes wird Flachglas einem eigenen Verwertungsweg zugeführt. Abgabe nur im Entsorgungszentrum Straubing möglich (kostenpflichtig).

Das darf rein:

- > Fensterglas
- > Spiegel
- > Autoscheiben
- > Glasbausteine

ALTHOLZ

Das darf rein:

- > Türen
- > Laminatböden
- > Dielenbretter
- > Wand- und Deckenpaneele

Das nicht:

- > Schadstoffhaltige Hölzer, wie z.B. Bahnschwellen oder mit Teer behandelte Hölzer. Derartige Holzabfälle sind separat über gewerbliche Fachbetriebe zu entsorgen.



HOLZABFÄLLE aus Renovierungsarbeiten

Altholz aus Renovierungsarbeiten zählt nicht zu Sperrmüll. Es ist kostenpflichtig als Altholz oder Restmüll zu entsorgen.

GLAS- UND MINERALWOLLE

Diese Abfälle werden deponiert und sind entweder im Entsorgungszentrum Straubing oder in der Deponie Agendorf in speziellen Säcken verpackt abzugeben (kostenpflichtig).

ASBESTHALTIGE ABFÄLLE

Asbesthaltige Abfälle fallen hauptsächlich als alte Dachabdeckung, als Pflanzgefäße aus Eternit sowie in Nachtspeicheröfen an. Auskunft zur Entsorgung unter 09421 / 9902-44



SPERRMÜLL

Sperrmüll bezeichnet sperrige, brennbare Abfälle aus dem Haushalt, die aufgrund ihrer Größe nicht in den Restmüllbehälter passen. Dazu gehören nur Gegenstände, die bei einem Umzug mitgenommen würden.

Es gibt zwei Möglichkeiten der Entsorgung:

- > **Kostenlose Sperrmüllabgabe**
im Entsorgungszentrum, Sachsenring 31, in Straubing
- > **Kostenlose Sperrmüllabholung**
nach telefonischer Anmeldung unter 09421 / 9902-33

Das darf rein:

- > Sofa
- > Teppiche
- > Matratzen
- > Schrank
- > Lattenrost
- > Ski usw.

Das nicht:

- > Fenster
- > Türen
- > Holzverkleidungen
- > Laminat
- > Bauholz
- > elektrische Geräte



SONDERMÜLL

Zum Sondermüll gehören alle schadstoffhaltigen und gesundheitsgefährdenden Abfälle. Sie sind extra zu entsorgen, entweder im Entsorgungszentrum in Straubing oder über die mobile Sondermüllsammlung im Frühjahr und Herbst. Die Terminbekanntgabe erfolgt über die Presse und auf www.zaw-sr.de

Anlieferungen bis 10 kg/Monat sind frei, größere Mengen sind kostenpflichtig und werden nur im Entsorgungszentrum angenommen.

Folgende Sonderabfälle sind auch in Kleinmengen kostenpflichtig:

- > Altöl, Ölfilter, Feuerlöscher

Das darf rein:

- > Farben
- > Lacke
- > Entroster
- > Bleichmittel
- > Reinigungsmittel
- > Spritzmittel
- > Thermometer
- > Entkalker, Säuren, Laugen